

# NUEVA GENERACIÓN DINAMOMÉTRICA PORTÁTIL A BATERÍA

LDA hasta 6.000 Nm



¡Échale un vistazo  
al vídeo de la nueva  
generación LDA!

# LA NUEVA GENERACIÓN DEL MODELO LDA

## RANGO DE APRIETE HASTA 6.000 Nm

Capacidad total: 270 Wh  
Potente batería 90 Wh (18 V/5 Ah)  
Baterías de Ion-Litio

Microprocesador integrado para el control electrónico del par de apriete

Mantenimiento mínimo gracias al motor sin escobillas

Etiqueta con la tabla de pares de la máquina

BAJO MANTENIMIENTO

PESO LIGERO

ERGONÓMICO

Al alcanzar el par de apriete definido, el microprocesador para automáticamente la máquina y libera la fuerza residual del brazo de reacción

Certificado de Calibración



Mango ergonómico

Ajuste de par de apriete continuo

Repetitividad +/- 3%



Avisos de estado mediante LED



Modelo acodado (LAW)



- > Pares de apriete desde 90 hasta 6.000 Nm
- > Ajuste de par de apriete continuo
- > Tecnología sin escobillas
- > Cubo Híbrido opcional
- > Disponible en versión acodada

## Inteligente. Flexible.

- › La electrónica inteligente de las LDA detecta cuándo se alcanza el par de apriete deseado. La máquina se para de forma automática y libera la fuerza del brazo de reacción para que pueda sacarse de la aplicación de forma sencilla.
- › Un sensor de temperatura protege la máquina de sobrecalentamientos y la desconecta en su caso a tiempo para evitar daños internos. Se informa al usuario de este sobrecalentamiento con dos LEDs parpadeando.
- › La unidad de aplicación de par está embragada y puede girarse 360°. El mango ergonómico se adapta de forma segura a la mano. El riesgo de lesión del operario se ve de esta forma muy reducido.



## Ligera. Potente.

- › Una LDA de hasta 500 N.m. pesa, sin brazo de reacción, sólo 3,3 kg. El aluminio de alto rendimiento de la carcasa facilita el manejo, el transporte y mejora enormemente la seguridad de uso.

## Precisa. Competente.

- › La precisión del par de apriete de las LDA fluctúa dentro de una tolerancia inferior al 3%. El certificado de calibración que acompaña a cada máquina garantiza esta precisión. Cada máquina se calibra de forma individual.
- › Los LED de aviso notifican varios estados operativos
- › Se pueden realizar calibraciones especiales con los pernos/tornillos específicos del cliente



## Robusta. Sin cables.

- › Gran rendimiento operativo gracias a su batería de ion-litio y a su electrónica integrada. La potente batería de ion-litio (90Wh/5Ah/18V) funciona con un alto rendimiento de forma constante hasta su descarga completa.
- › Las LDAs son la solución perfecta para el cumplimiento de las regulaciones de prevención de accidentes de trabajo.



### Entrega

- › Máquina a batería LDA/LAW
- › Brazo de reacción acodado con función de bloqueo para 3/4" y 1"
- › 3x Baterías de Ion -Litio (90 Wh/18 V/5 Ah)
- › Cargador rápido 220-240 V; 50/60 Hz
- › Maleta de transporte
- › Manual de usuario
- › Certificado de Calibración

### Accesorios opcionales

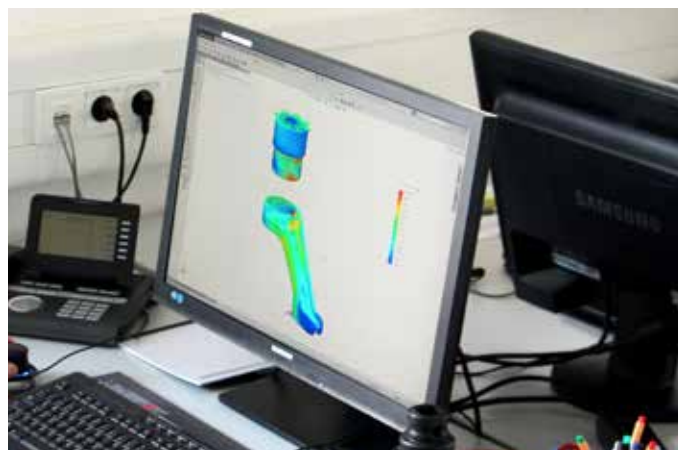
- › Brazo de reacción recto con cuadradillo ajustable y anillo de retención
- › Anillo para construir brazos de reacción a medida
- › Cubo Híbrido
- › Cargador para automóvil



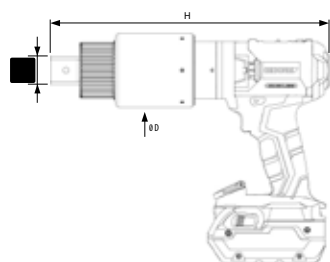
## Diseños especiales de brazos de reacción

### Ingeniería de Proyectos

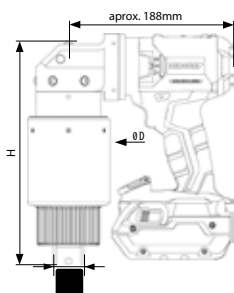
Desarrollo y fabricación de soluciones a medida del cliente. Análisis de elementos finitos, pruebas de componentes y diseño de brazos de reacción especiales.



## INFORMACIÓN TÉCNICA



Serie LDA



Serie LAW

| Modelo | N-m<br>min <sup>*1</sup> /max <sup>*2</sup> | ~ rpm | ■      | Ø D<br>mm | H<br>mm | ⚖ <sup>*3</sup><br>kg |
|--------|---|-------|--------|-----------|---------|-----------------------|
| LDA-05 | 90 - 500                                    | 46    | 3/4"   | 80        | 255     | 3.3                   |
| LDA-07 | 120 - 700                                   | 29    | 3/4"   | 80        | 287     | 3.9                   |
| LDA-12 | 200 - 1.200                                 | 20    | 3/4"   | 80        | 287     | 3.9                   |
| LDA-15 | 250 - 1.500                                 | 15    | 1"     | 88        | 303     | 5.0                   |
| LDA-22 | 300 - 2.200                                 | 10    | 1"     | 90        | 321     | 5.6                   |
| LDA-32 | 400 - 3.200                                 | 7     | 1"     | 88        | 344     | 6.1                   |
| LDA-40 | 500 - 4.000                                 | 5,5   | 1"     | 88        | 344     | 6.1                   |
| LDA-60 | 700 - 6.000                                 | 3,5   | 1 1/2" | 102       | 359     | 7.8                   |
| LAW-12 | 200 - 1.200                                 | 20    | 3/4"   | 80        | 223     | 5.2                   |
| LAW-22 | 300 - 2.200                                 | 10    | 1"     | 90        | 255     | 6.9                   |
| LAW-32 | 450 - 3.200                                 | 7     | 1"     | 88        | 279     | 7.3                   |
| LAW-40 | 500 - 4.000                                 | 5,5   | 1"     | 88        | 279     | 7.3                   |
| LAW-60 | 700 - 6.000                                 | 3,5   | 1 1/2" | 102       | 295     | 9.1                   |

<sup>\*1</sup> Par mínimo en 2ª velocidad

<sup>\*2</sup> Par máximo en 1ª velocidad

<sup>\*3</sup> Sin brazo de reacción con batería

Batería: 740g

Vibración inferior a 2,5 m/s<sup>2</sup> Nivel de ruido continuo según DIN 45635 < 80 dB (A)

Rangos de par adicionales bajo pedido. Toda la información sin garantía. Cambios técnicos reservados.

# GEDORE

WERKZEUGE FÜR'S LEBEN

### GEDORE IBÉRICA SL

Arangutxi, 12  
01015 Vitoria · SPAIN

T +34 945 292 262

F +34 945 292 199

gedore@gedore.es

www.gedore.es